



GEMEINDE MÜNCHSTEINACH | OT ALTERSHAUSEN, NEUEBERSBACH  
**VORBEREITUNGSPHASE DORFERNEUERUNG**

Auftaktveranstaltung zur Gründung der AKs  
20.01.2020

# PROJEKTBEGLEITUNG

Dipl Ing. Sarah Geißler

Landschaftsarchitektin



28 Mitarbeiter

Landschaftsarchitekten

Architekten

Stadtplaner

Geografen



## REFERENZEN. DORFERNEUERUNG GROSSLANGHEIM

Höhenflug mit Bodenhaftung



Höhenflug mit Bodenhaftung  
Dorfenerneuerung Großlangheim

## DORFERNEUERUNG GROSSLANGHEIM

Ortsdurchfahrt

Vorher - nachher



## ...SO ARBEITEN WIR

Bürger planen....Wir beraten....



DE Herbstadt (Lkr. Rhön-Grabfeld)



DE Unterelldorf (Lkr. Coburg)

## ORTSSPAZIERGANG

Was zeigt Ihr uns?.....  
.....Was sehen wir?



DE Goßmannsdorf (Lkr. Würzburg)



DE Blankenbach (Lkr. Aschaffenburg)

## VERANSTALTUNGEN FÜR SENIOREN/ AKTIONEN FÜR JUGEND



DE Faulbach (Lkr. Main-Spessart)

## EXKURSION

Infofahrten zu erfolgreich  
umgesetzten Projekten



DE Ickelheim (Lkr. Bad Neustadt - NEA)

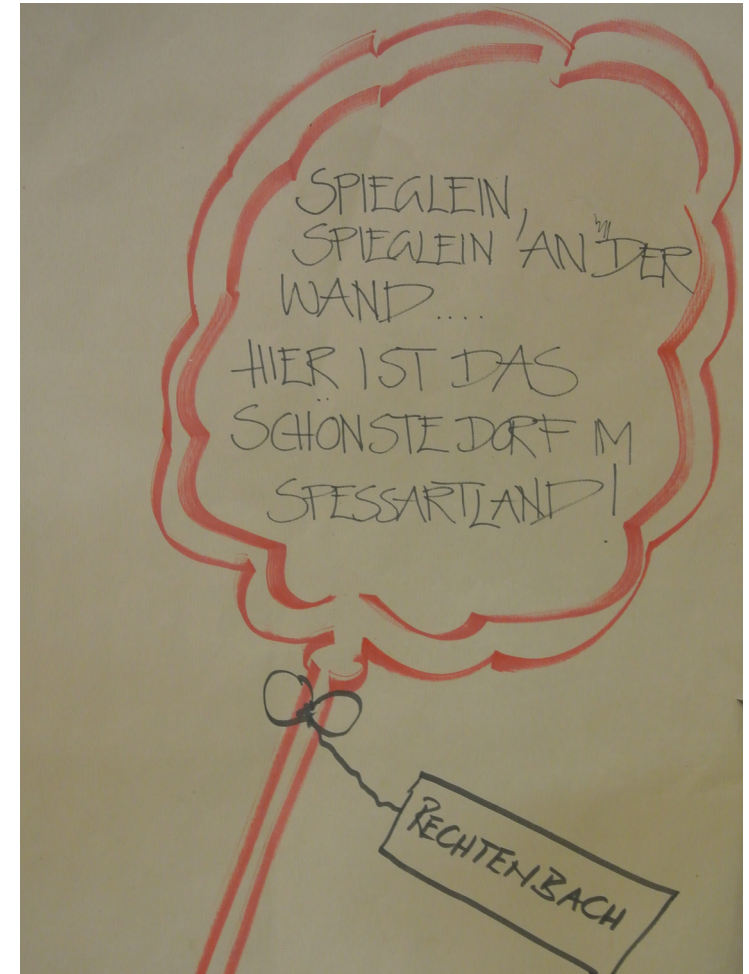


## VORBEREITUNGSPHASE

Leitbilder definieren, Visionen entwickeln



DE Rechtenbach (Lkr. Main-Spessart)



# VORBEREITUNGSPHASE

## Maßnahmenkatalog zusammenstellen

6 MASSNAHMENKATALOG



### Gemeindehaus - sozialer Treffpunkt

Sanierung der Würzburger Straße 21 (Fl.Nr. 51) mit Gruppenraum, Toilettenanlagen, kleine Küche/ Ausschank, Abstellraum, Technikraum sowie überdachter Außenbereich. Anbringung von Informationstafeln für Besucher/ Gäste, barrierefrei, hochwertige Gestaltung der Außenbereiche mit Bänken, Vorsehen einer Lade/ Haltezone (Behindertenparkplatz).

In dem Gemeindehaus soll ein Bürgercafé als sozialer Treffpunkt eingerichtet und Produkte aus der Direktvermarktung angeboten werden. Die Angebote im Gemeindehaus sind für alle offen und sollen die Dorfgemeinschaft fördern. Mögliche Angebote sind: Weitergabe von Fähigkeiten im „Repaircafé“, Spielenachmittage, Frauen-/ Männertreff, Frühstücken uvm. Das geplante Therapiehaus kann in das Konzept integriert werden.

Überschlägig ermittelt entstehen bei Vollzug der Maßnahmen Kosten von rund:

Sanierung Gebäude, ca. 2.100m <sup>3</sup> (ohne Nebengebäude) *	500 €/m <sup>3</sup>	1.050.000 €
Neugestaltung Oberfläche Außenbereich mit Grünflächen; einfacher Ausbaustandard; ca.140m <sup>2</sup>	270€/m <sup>2</sup>	37.800 €
Informationstafel	2000€/Stk.	2.000 €
<b>Gesamtkosten:</b>		<b>1.089.800 €</b>

\* für Beginn der Baumaßnahmen Zustand der Kanalisation prüfen sowie Einplanung der notwendigen Kanalarbeiten. Die Kosten sind reine Bruttobaukosten inkl. Mehrwertsteuer ohne Baubenebenkosten und Kosten für Grunderwerb. Kosten für die Beleuchtung sind nicht förderfähig und daher nicht aufgeführt. Es handelt sich um einen groben Kostenrahmen. Eine Kostenschätzung kann erst ermittelt werden, wenn das Bauvorhaben ausreichend konkretisiert werden kann und notwendige Voruntersuchungen wie Baugrund/ Artenschutz erfolgt sind.

Maßnahme 12

\* Rechenweg:

Grundfläche Haus  
125,00m<sup>2</sup> + rückwärtiger Anbau 30,00m<sup>2</sup> =  
155,00m<sup>2</sup>

155,00 x 4,00m + 155,00 x 4,00m + 155,00 x 3,5m + (155,00 x 3,50m)/2 =  
2053,75m<sup>2</sup> = 2.100 m<sup>3</sup>

DORFERNEUERUNG PROSELLSHEIM



### Mühlbach-Dettelbach

Durch Renaturierungsmaßnahmen am Dettelbach soll der Lebensraum Wasser für die heimische Flora und Fauna naturnah entwickelt werden. Auch die kulturhistorische Bedeutung des Mühlbachs soll bei den Sanierungsmaßnahmen wieder ins Bewusstsein gerückt werden. Für die Kinder soll eine Matschstelle angelegt werden.

Für die Maßnahme sind ein wasserrechtliches Verfahren sowie eine Abstimmung mit der Naturschutzbehörde erforderlich. Grunderwerb notwendig!

Überschlägig ermittelt entstehen bei Vollzug der Maßnahmen Kosten von rund:

Renaturierung Bachbett ca. 400m x 5m	50 €/m <sup>2</sup>	100.000 €
Bepflanzung Ufergehölze	psch.	20.000 €
Matschstelle	psch.	5.000 €
<b>Gesamtkosten:</b>		<b>125.000 €</b>

Die Kosten sind reine Bruttobaukosten inkl. Mehrwertsteuer ohne Baubenebenkosten und Kosten für Grunderwerb. Kosten für die Beleuchtung sind nicht förderfähig und daher nicht aufgeführt. Es handelt sich um einen groben Kostenrahmen. Eine Kostenschätzung kann erst ermittelt werden, wenn das Bauvorhaben ausreichend konkretisiert werden kann und notwendige Voruntersuchungen wie Baugrund/ Artenschutz erfolgt sind.

Maßnahme 15

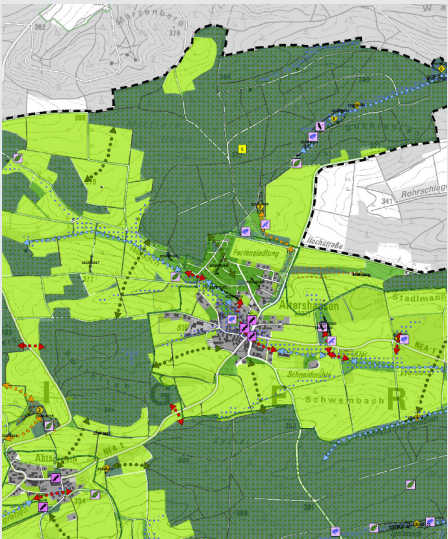
204 |

| 201

# BESTANDSANALYSE



© Bayernatlas



© arc.grün



© Bayernatlas

# BESTANDSPLAN

Bestandsaufnahme vor Ort



© Jordan



# DORFENTWICKLUNGSPLAN MIT MASSNAHMEN

...die Fibel für Ihr Dorf



DORFERNEUERUNG | PROSSELSHEIM

Gemeinde Prosselsheim  
Landkreis Würzburg  
Vorbereitungsplanung

arc.grün | landschaftsarchitekten.stadtplaner

architektur + ingenieurbüro | perleth

## WER IST DER ARBEITSKREIS?

Alle Bürger, die sich für ihren Ort interessieren und engagieren.

Auch die, die nur mal „reinhören wollen, sind herzlich willkommen!



## WER IST DER ARBEITSKREIS?

Besonders willkommen sind  
Kinder und Jugendliche!



## WER IST DER ARBEITSKREIS?

Auch ein Seniorennachmittag mit Geschichten aus der alten Zeit wird immer gerne besucht!





## WIE VIEL ARBEIT MACHT EIN ARBEITSKREIS?

- Wir treffen uns in jedem Arbeitskreis über ein Jahr hinweg - insgesamt ca. 4-5 mal pro Arbeitskreis.
- Termine sind meist unter der Woche abends und dauern ca. 2 Stunden, können aber auf Wunsch auch mal samstags stattfinden.



## WAS KOMMT AM ENDE HERAUS?

Gemeinsam mit Ihnen erstellen wir eine Maßnahmenliste für den Dorferneuerungsplan.

Sie entscheiden über das, was im Dorf gemacht werden soll!



## WAS MUSS ICH MACHEN?

Dabei sein, mitdiskutieren,  
zuhören und mitentscheiden.

Man kann auch zwischen den  
Arbeitskreisen wechseln!




## ...UND WENN ICH KEINE ZEIT HABE?

Es werden alle Ergebnisse durch Protokolle veröffentlicht!

Die Arbeitskreise können auch bei einer Bürgerversammlung über die Arbeit informieren.

DANN SOLLTEN SIE DABEI SEIN!

 Dorf- und Flurentwicklung Ickelheim

**Arbeitskreis – „Halbzeittreffen aller Arbeitskreise“**

Am/Zeit: 14.07.2014 19:30 Uhr	Ort: Gasthaus Henninger
Teilnehmeranzahl: 28	Protokoll durch: Erich Bodendörfer
	Referenten: Thomas Wirth arc-grün

wer/wann?

**Begrüßung**  
Zum „Halbzeittreffen“ begrüßte Norbert Machalett Herrn Wirth von arc-grün und 28 TeilnehmerInnen.

**Rückblick**  
Herr Wirth eröffnete den Rückblick mit einem Lob für die Arbeitskreisteilnehmer. Bei seinen Besuchen traf er immer auf einen zur Größe des Ortes verhältnismäßig großen Kreis an Interessierten und Mitarbeitenden. Die Arbeitskreise sind rührig und viele Sitzungen haben bereits ohne Moderation von außen stattgefunden – an dieser Stelle auch noch mal ein großes Lob an die Arbeitskreis-Sprecher. Es ist schon viel erreicht worden.



**Protokoll über die 1. Sitzung des Arbeitskreises Natur und Freizeit am 11.07.2017**

Beginn: 19.00 Uhr  
Ende: 21.30 Uhr  
Ort: Rathaus Prosselsheim

Anwesend: Sarah Geißler vom Planungsbüro arc-grün  
Patrick Bachelart, Anita Bielek, Ulrike Frankenberger, Laura Friedrich, Susanne Hanusz, Helga Hauck, Maria Anna Hertl, Marion Kuhn, Berta Ländner-Mack, Verena Manger, Gerhard Maierhöfer, Petra Schmid

- Tagesordnung:
- 1 Begrüßung
  - 2 Wahl der Arbeitskreissprecher und des Schriftführers
  - 3 Rückblick über verschiedene Ergebnisse des Seminars in Klosterlangheim
  - 3.1 Mögliche Themen der Dorferneuerung im Bereich Natur und Freizeit
  - 3.2 Stärken und Schwächen Prosselsheims im Bereich Natur und Freizeit
  - 4 Ergänzung der Stärken und Schwächen
  - 5 Einteilung des Dorfes in Sektoren zur besseren Orientierung
  - 6 Vorstellung der praktischen Arbeit aus dem Seminar in Klosterlangheim zur Gestaltung der „Schlosswiese“ und Ergänzung der Ideen durch den Arbeitskreis
  - 7 Neuer Termin und Festlegung des Themas für die nächste Sitzung
  - 8 Verabschiedung

**TOP 1**

Sarah Geißler vom Planungsbüro arc-grün begrüßt die Anwesenden und eröffnet die Sitzung. Für die erste Sitzung übernimmt sie auch die Gesprächsführung.

**Top 2**

Frau Geißler erklärt die Aufgabe des Arbeitskreissprechpartners. Er eröffnet und beschließt die Sitzungen, achtet auf die Disziplin und kümmert sich um die Veröffentlichung der Sitzungstermine und der jeweils zu behandelnden Themen. Ein zweiter Ansprechpartner ist nötig, falls der erste verhindert ist oder erkrankt.

Einladung zur  
**INFO-VERANSTALTUNG**

**27. Juli 2015** 19.00 Uhr  
**Bürgersaal Blankenbach - Untere Au 16**



**Liebe Blankenbacherinnen und Blankenbacher, wir präsentieren euch die Ergebnisse unserer Fragebogenaktion zur Dorferneuerung Blankenbachs.**

**WIR BEWEGEN BLANKENBACH**

Nur wer mitmacht, kann bestimmen.

Alle Diskussionen sind öffentlich.

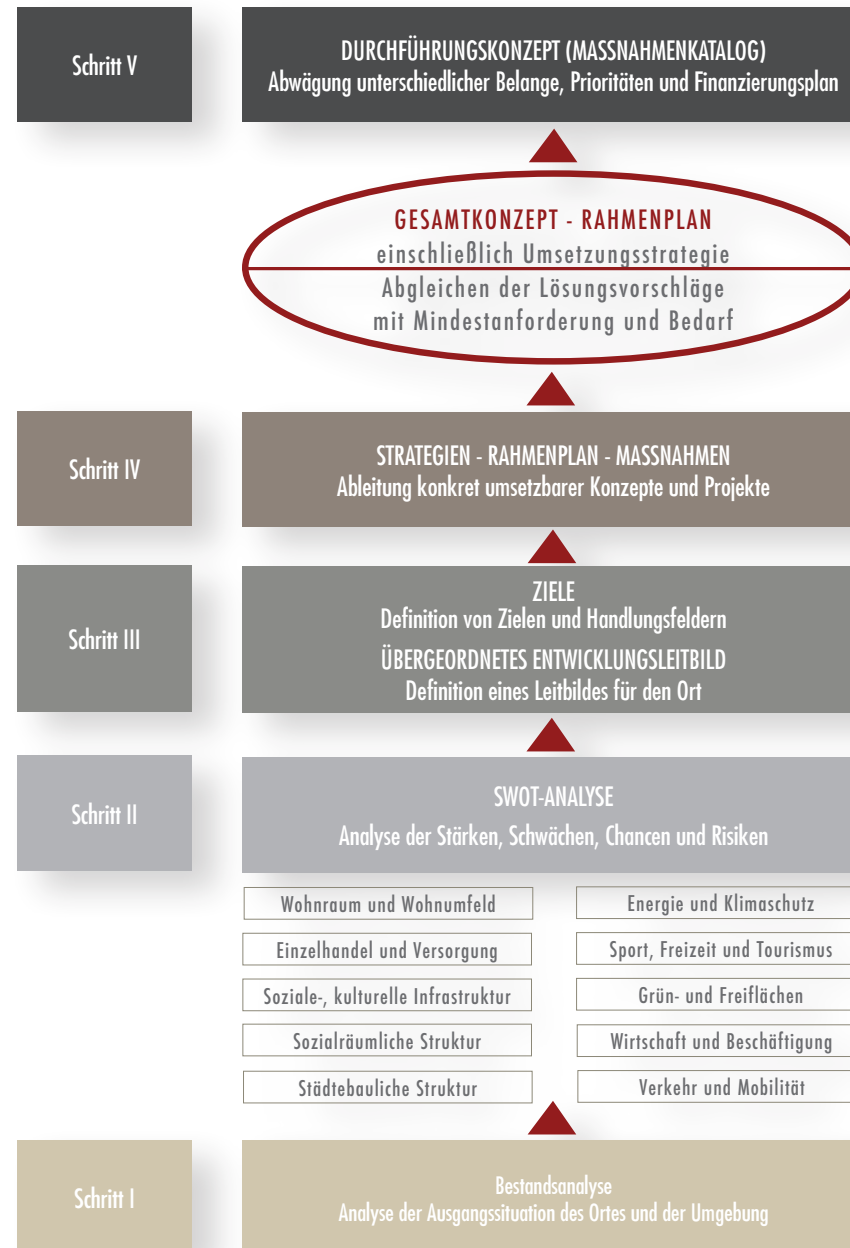
Niemand kann sagen:

**“Mir hat ja keiner was gesagt!”**



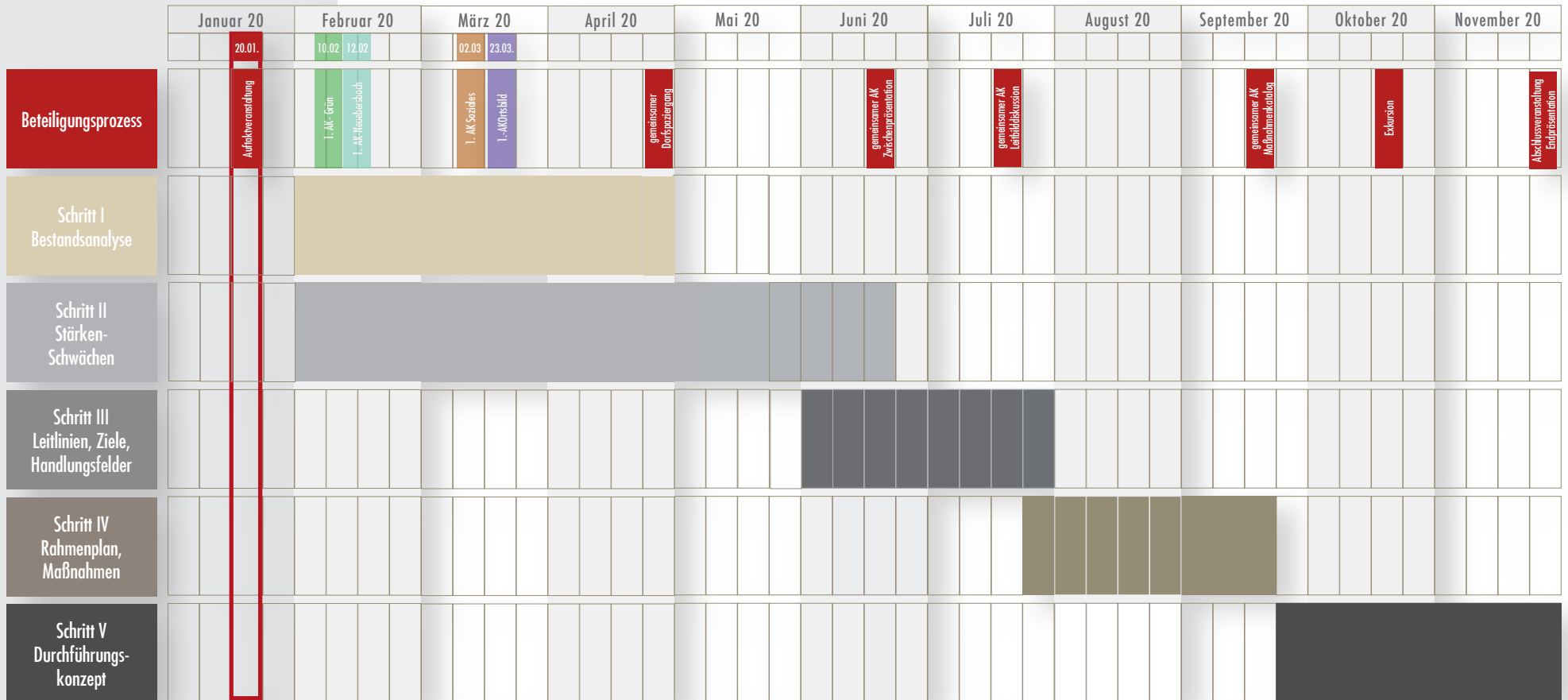
# ABLAUF

## Der Weg bis zum Dorferneuerungskonzept



# ZEITPLAN FÜR 2020

## ZEITPLAN 2020



# GRÜNDUNG DER ARBEITSKREISE

.....Wer macht mit?

Bitte in die Listen eintragen!



© Doku SDF

Vorschlag:  
 - 1 ortsteilspezifischer AK in Neuebersbach  
 - 2-3 themen-/übergreifende AK's in Altershaus

Themenspeicher	Punktezahl	Rang
DORFGEMEINSCHAFT	3	3
SOZIALES ZUSAMMENLEBEN	4	4
STRASSEN + PLATZ + WEGE	2	2
MOBILITÄT	10	10
TECHNISCHE INFRASTRUKTUR	4	4
NATUR + UMWELT	7	7
LANDWIRTSCHAFT + GEWERBE	9	9
DORFENTWICKLUNG IN DER ZUKUNFT	1	1
ORTSBILD + PFLEGE	7	7
BRANCHEN	6	6



## TERMINE DER ARBEITSKREISE

Bitte notieren und weitersagen!

Arbeitskreis	Termin	Ort/ Thema
AK Grün →	Mo, 10.02.	Jugendclub; 19.00-21.00
AK Neuebersbach →	Mi, 12.02.	Kulturscheune Münchsteinach 19.00-21.00
AK Soziales	Mo, 02.03.	Jugendclub; 19.00-21.00
AK Ortsbild	Mo, 23.03.	Jugendclub; 19.00-21.00

**VIELEN DANK FÜR IHR INTERESSE!  
WIR FREUEN UNS AUF SIE!**

